

Novacolor

MILANO
DESIGN
WEEK
2024

#concept2024 #wonderworld
#colortrends2024 #insearchoflostcolor
#greenapproach #iacg #massbalance

p. 2 #materiaviva #news2024
p. 6 #beyourhome #wallpaper #news2024
p. 8 #stencil #antoniomanna #news2024

p. 10 #premiomarconanni #pierpramori
p. 12 #novacolorambassador #2024
p. 14 #matmotion #royale #news2024

p. 15
p. 20
p. 32



novacolor®
I colori dell'Architettura



WonderWorld

IN SEARCH OF LOST COLOR

DESIGN PIECE OPEN MINT - Photo: Gianluca Cisternino, Styling: Studio Salaris, Subject and creative direction: Freedot

WonderWorld non è solo il Novacolor Concept 2024, ma è un invito a celebrare i ricordi come portali che ci traghettano verso una ritrovata e rinnovata Bellezza, da apprezzare e vivere in tutta la sua meraviglia. Buon viaggio.

WonderWorld is not only the Novacolor Concept 2024, but also an invitation to celebrate memories as portals that take us to a rediscovered and renewed Beauty, to be appreciated and experienced in all its wonder. Enjoy the journey.

WonderWorld



The new campaign

Un concept dedicato alla riscoperta della meraviglia attraverso il ricordo.

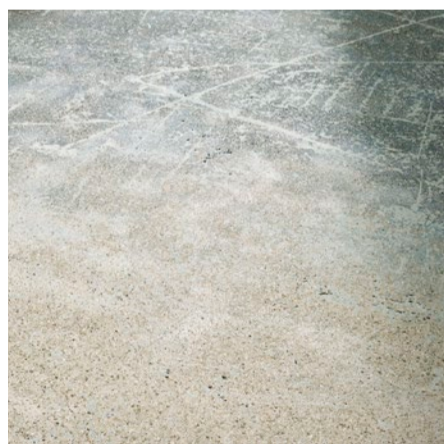
Sensazioni inesplorate riaprono varchi verso emozioni dimenticate a cui si cerca di dare un volto attraverso il ritratto di una fotografia. **Immortaliamo un ricordo** per renderlo **vivo**, reinterpretandolo attraverso un punto di vista nuovo e soggettivo che sa esprimersi nell'**intima meraviglia di un mondo a cui sentiamo di appartenere**. Ricordiamo di essere stati felici, per tornare ad esserlo qui ed ora.

WonderWorld, in search of lost color è il **concept Novacolor 2024**: colori e **texture sensoriali** trasformano **la materia in vita** per delle proposte di design che fanno della meraviglia **un'opportunità reale**. Ed è così che attraverso il ricordo di una **tradizione materica senza tempo**, ricostruiamo quelle che sono le **tendenze di stile del futuro**.

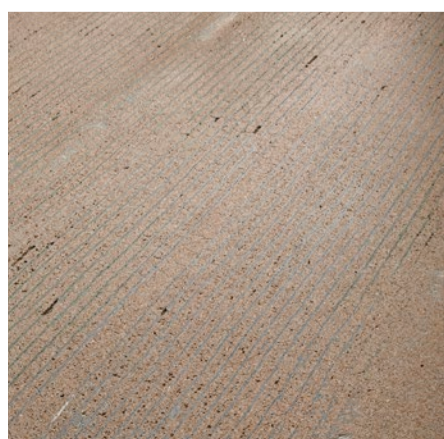
A concept dedicated to rediscovering a sense of wonder through memory.

Unexplored sensations reopen pathways to forgotten emotions to which we try to give a face through the portrait of a photograph. **We bring a memory to life**, reinterpreting it through a new and subjective viewpoint that can be expressed in the **intimate wonder** of a **world we feel we belong to**. We remember that we were happy, and return to being so here and now.

WonderWorld, in search of lost colour is the **Novacolor concept 2024**: colours and **sensory textures** turn **matter into life** in design proposals that make wonder a **real opportunity**. And so it is through the memory of a **timeless textural tradition** that we recreate what will become the **style trends of the future**.



Design Piece OPEN MINT
Materia Viva Pomice, Materia Viva Base, Cera Wax



Design Piece BOHO CINNAMON
Materia Viva Sughero, Materia Viva Base



DESIGN PIECE BOHO CINNAMON - Photo: Gianluca Cisternino, Styling: Studio Salaris, Subject and creative direction: Freedot



DESIGN PIECE YORK LAVENDER - Photo: Gianluca Cisternino, Styling: Studio Salaris, Subject and creative direction: Freedot

I **6 design pieces** si ispirano ai mood definiti dai **Novacolor Colour Trends 2024** portati alla luce da un'iconica matericità che non è solo frutto di un'esigenza di carattere estetico, ma anche la risposta alla necessità di **sintonizzare l'arte decorativa con la salvaguardia del pianeta.**

The **6 design pieces** are inspired by the moods defined by the **Novacolor Colour Trends 2024** brought to life by an iconic materiality that is not only the result of an aesthetic need, but also a response to the need to **tune decorative art with the preservation of our planet.**



DESIGN PIECE JAZZ JUNIPER - Photo: Gianluca Cisternino, Styling: Studio Salaris, Subject and creative direction: Freedot



Design Piece YORK LAVENDER
Materia Viva Conchiglia, Materia Viva Pomice,
Materia Viva Sughero, Cera Wax



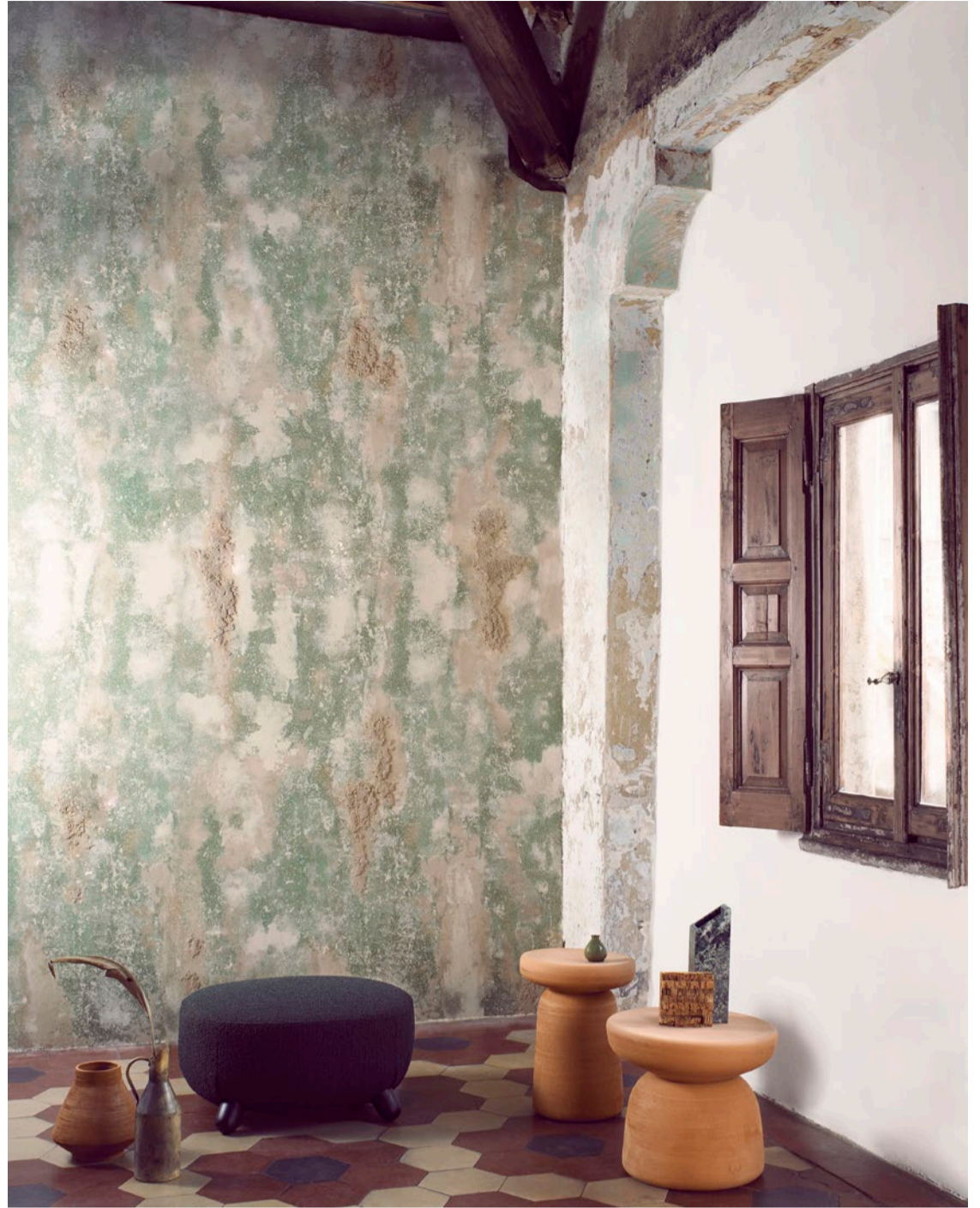
Design Piece WILD ROSEMARY
Materia Viva Pomice, Materia Viva Conchiglia



Design Piece JAZZ JUNIPER
Archi+ Concrete, Era a Pennello Lime Paint,
Celestia_Wall Painting



Design Piece ENDLESS KURKUM
R-Stone Fondo, MATmotion Velvet, R-Stone Rosso



DESIGN PIECE WILD ROSEMARY - Photo: Gianluca Cisternino, Styling: Studio Salaris, Subject and creative direction: Freedot



DESIGN PIECE ENDLESS KURKUM - Photo: Gianluca Cisternino, Styling: Studio Salaris, Subject and creative direction: Freedot

In search of lost color



Color Trends 2024

Sei moodboard cromatiche e stilistiche tracciano una via d'ingresso verso emozioni dimenticate.

Il **colore**, con la sua **disponibilità sensoriale**, è il **varco attraverso cui richiamare un'emozione** dimenticata trasformandola in una **nuova possibilità**. I **Novacolor Color Trends 2024** studiati e selezionati dal **Designer e Architetto Gianpaolo Venier di OTTO Studio** con la **direzione creativa dell'agenzia Freedot**, si decodificano in **sei palette colore** ispirate alle proprietà eclettiche delle **spezie** che ci accompagnano in un **viaggio sensoriale** la cui meta coincide con il ricordo tornato attuale di un mondo a cui **sentiamo di appartenere**.



op
en
mint



endle
ss kur
kum



wild
rose
mary



boho
cinna
mon



york
laven
der



jazz
juni
per

Six colour and style mood boards trace a gateway to forgone feelings.

Colour, with its **sensorial readiness**, is the **gateway to recall an emotion**, and transform it into **new possibility**. The **Novacolor Color Trends 2024**, studied and selected by **Designer Gianpaolo Venier of OTTO Studio** with the **creative direction of Freedot**, are interpreted in **six colour palettes** inspired by the eclectic properties of **spices** that accompany us on a **sensory journey** whose destination matches the revived memory of a world **we feel we belong to**.

MAT
MOTION
—
ITALIAN STYLE





OPEN MINT - Luce_Wall Painting, Wallpaper



ENDLESS KURKUM - Archi+ Concrete, Wall2Floor



WILD ROSEMARY - Archi+ Pietra, Wall2Floor



BOHO CINNAMON - Marmorino KS, CalceCruda



YORK LAVENDER - Swahili, Wall2Floor



JAZZ JUNIPER - Mirror



Biomass Balance

Attraverso il concetto **Mass Balance approach di BASF**, Novacolor offre ai suoi clienti pitture formulate con materie prime sostenibili, mantenendo inalterati gli standard qualitativi. L'obiettivo dell'approccio Biomass Balance è quello di **ridurre le emissioni di CO²** in atmosfera, grazie alla sostituzione massiva delle risorse fossili con risorse rinnovabili provenienti da biomassa. Le fonti rinnovabili entrano all'inizio del ciclo di produzione dei leganti e sono virtualmente allocate nel prodotto finito. Si tratta quindi di una **vera rivoluzione nel mondo di finiture e vernici** che cambierà non solo le abitudini dei consumatori, ma anche l'intero mercato offrendo a chiunque una chance in più per contribuire in maniera reale e tangibile alla salvaguardia del mondo e al benessere dei suoi abitanti.

Biomass Balance

Through **BASF's Mass Balance approach**, customers receive Novacolor paints formulated with sustainable raw materials, while upholding quality standards. The aim of the Biomass Balance approach is to **reduce CO² emissions** into the atmosphere by massively replacing fossil resources with renewable resources from biomass. The renewables are applied already at the start of the production process of the binders and virtually allocated to the new product line. This is thus **a true revolution in the world of finishes and paints**, one which will change not only consumers' habits, but also the market as a whole by offering everyone an extra chance to make a real and tangible contribution to safeguarding the planet and the well-being of its inhabitants.

Green approach

The colours that regenerate the world



FLORENZIA

Indoor Air Comfort Gold

Novacolor è stato **il primo brand in Italia**, nel settore delle pitture e vernici per l'edilizia professionale, a ricevere per la linea **MATmotion e Puro_VOC Free**, e successivamente per tutti i rivestimenti in polvere della **gamma Archi+**, **le finiture a calce della linea Minerals ed i primer Novacolor, la Eurofins Indoor Air Comfort Gold**, certificazione che garantisce **un ambiente interno salubre**. L'attestato **Indoor Air Comfort** rilasciato da Eurofins è uno strumento consolidato e riconosciuto a livello internazionale per dimostrare la conformità del prodotto a criteri di **bassa emissione di**

VOC stabiliti in Europa. Nel suo livello superiore **"Gold"**, l'attestato assicura un'ulteriore conformità delle emissioni del prodotto ai criteri di molte delle specifiche volontarie emesse dai marchi ecologici più rilevanti, alle specifiche UE e ai requisiti per le certificazioni di edifici sostenibili (LEED, BREEAM, M1 ecc.). Grazie all'unica certificazione, che testimonia un'offerta sicura ed affidabile in termini di basso inquinamento dell'aria all'interno delle case, Novacolor si conferma ancora una volta un'eccellenza italiana riconosciuta a livello internazionale.

Indoor Air Comfort Gold

Novacolor was **the first Italian brand** in the paints and varnishes sector for the professional building trade, to receive - for the **MATmotion and Puro_VOC Free** line, and subsequently for all the mineral coatings in the **Archi+ range - the lime-based finishes in the Minerals line and the Novacolor primers, the Eurofins Indoor Air Comfort Gold**, a certification guaranteeing a **healthy indoor environment**. The **Indoor Air Comfort** certificate issued by Eurofins is a well-established, internationally-recognised tool for demonstrating product compliance with

low VOC emission criteria established in Europe. At its highest **'Gold'** level, the certificate ensures further compliance of the product's emissions with the criteria of many of the voluntary specifications issued by the most relevant eco-labels, EU specifications and requirements for sustainable building certification (LEED, BREEAM, M1 etc.). With its unique certification, which testifies to a safe and reliable supply in terms of low indoor-air pollution, Novacolor once again proves itself an internationally recognised Italian leader.

Biophilic Design

Anche nel 2024 l'attenzione per la sostenibilità si conferma un imperativo. **Abitare in modo sostenibile**, limitando gli sprechi e privilegiando i **materiali naturali**, è molto più di una semplice moda. Ripensare il modo di vivere la casa è oggi una necessità, oltre che un'esigenza. L'uso di materie prime provenienti da biomassa derivata da scarti dell'agricoltura e lo studio di prodotti sostenibili e al contempo funzionali ad un nuovo concetto di abitare, sono elementi trainanti per Novacolor che sposa da anni l'attualissimo concetto di **Biophilic Design**. Parliamo di una filosofia la cui missione è quella di **promuovere il benessere delle persone**, osservando come gli esseri umani si sentono all'interno di uno spazio e investendo sul farli **stare meglio integrando elementi naturali nelle architetture**. **Gli strumenti del Biophilic Design sono i materiali naturali**, quei colori che noi definiamo neutri ma che in realtà sono tipici del nostro habitat originale, quelle finiture che rendono le pareti che ci circondano un nido in cui sentirsi liberi ma anche protetti. Il biophilic design riporta lo sguardo sulla **centralità della persona**. Come mi sento? Come sto? Questa è la competenza sui cui tornare a basarsi, e la risposta che Novacolor vuole aiutare a ritrovare.

Biophilic Design

The focus on sustainability in 2024 also remains an imperative. **Living sustainably**, limiting waste and favouring **natural materials**, is much more than a mere fashion statement. Rethinking how we live in our homes is now not only a requirement: it's a real necessity. The use of raw materials from biomass derived from agricultural waste and the study of products that are sustainable yet functional to a new concept of living are driving forces for Novacolor, which for years has been pursuing the highly contemporary concept of **Biophilic Design**. We are talking about a philosophy the mission of which is to **promote people's well-being** by observing how humans feel within a space, and investing in making them **more comfortable by integrating natural features into the architecture**. **The tools of Biophilic Design are natural materials**, those colours which we call neutral but which are actually typical of our original habitat, and finishes that make the walls around us a nest in which we can feel both free and also protected. Biophilic design brings the focus back to the **centrality of people**. How do I feel? How do I look? This is the expertise to build on again, and the answer that Novacolor wants to help us find again.



MATMOTION SUPREME

EPD System

Ultimo fra gli attestati internazionali in termini di sostenibilità (dopo i già acquisiti Indoor Air Comfort Gold, Mass Balance Approach Certificate REDcert², Indoor Air Quality A+, Formaldehyde-reducer) è l'**International EPD System**, affidato all'idropittura traspirante **Puro_VOC free** e gli intonacini a base di calce della linea Archi+ (**Archi+ Pietra Intonaco, Archi+ Pietra, Archi+ Tadelakt e Archi+ Fondo**). Il Sistema Internazionale EPD è un programma mondiale che opera in conformità alla norma ISO 14025 per le dichiarazioni ambientali di tipo III, quantificando le informazioni ambientali sul ciclo di vita di un prodotto per consentire il confronto tra prodotti che svolgono la stessa funzione. Tutelare l'ambiente e la biodiversità, ridurre le emissioni inquinanti, utilizzare energie prodotte da fonti rinnovabili, acquisire abitudini a basso impatto ambientale: l'EPD traccia un legame tra tutto questo e l'attività industriale.

EPD System

The last of the international certificates regarding sustainability (after the already acquired Indoor Air Comfort Gold, Mass Balance Approach Certificate REDcert², Indoor Air Quality A+, and Formaldehyde-reducer) is the **International EPD System**, assigned to the breathable water-based paint **Puro_VOC free**, and the lime-based plasters of the Archi+ line (**Archi+ Pietra Intonaco, Archi+ Pietra, Archi+ Tadelakt and Archi+ Fondo**). The International EPD System is a worldwide programme that works in accordance with the ISO 14025 standard for Type III environmental declarations, quantifying environmental information on the life cycle of products to enable comparison between products that perform the same function. Protecting the environment and biodiversity, reducing harmful emissions, using energy from renewable sources, acquiring low environmental impact habits: EPD links all this to industrial activity.



MATMOTION EXTRA MATT

Materia Viva

Nature in the home



MATERIA **viva**
natural bond

MATERIA VIVA POMICE

È arrivato Materia Viva!

Diamo il benvenuto all'**intonachino materico a base di calce** che ci farà riscoprire materiali naturali tipici del **patrimonio architettonico italiano e mediterraneo**, con un approccio innovativo e sostenibile. La nostra nuova linea di finiture minerali "Materia Viva" nasce infatti con l'intento di **ridare vita alle materie prime riciclate**, in linea con i **processi di economia circolare**.

Materia Viva Cocciopesto è una moderna interpretazione del classico intonaco di cocciopesto, presente nell'edilizia storica e nell'architettura di diverse città italiane.

Materia Viva Conchiglia è costituita da piccoli frammenti di conchiglie/perle per una superficie strutturata, con inserti luminosi e madreperlati.

Materia Viva Pomice, con la sua origine vulcanica, richiama le malte e le finiture del nostro patrimonio architettonico.

Materia Viva Sughero, dall'aspetto compatto e morbido al tatto, ricorda i tessuti in fibra naturale.

Materia Viva è stato studiato per essere un prodotto che ricrea all'interno delle case, ma anche di hotel e uffici, un corner dedicato alla meditazione, alla lettura e al contatto con se stessi, per fermare il tempo e ricaricare le energie circondati dalla natura. In questo senso, l'**eco design** diventa parte di un equilibrio che non lascia fuori niente e nessuno, per il benessere delle persone e dell'ambiente.

Materia Viva is here!

We welcome the **textural lime-based plaster** that will allow us to rediscover natural materials typical of the **Italian and Mediterranean architectural heritage**, with an innovative and sustainable approach. Indeed, our new 'Materia Viva' line of mineral finishes has been created with the intention of **revitalising recycled raw materials**, in line with **the processes of the circular economy**.

Materia Viva Cocciopesto is a modern interpretation of the classic cocciopesto plaster, made of crushed bricks and found in historic buildings and architecture in many of Italy's cities.

Materia Viva Conchiglia is made up of tiny shell/pearl fragments that give a textured surface with luminous and mother-of-pearl highlights.

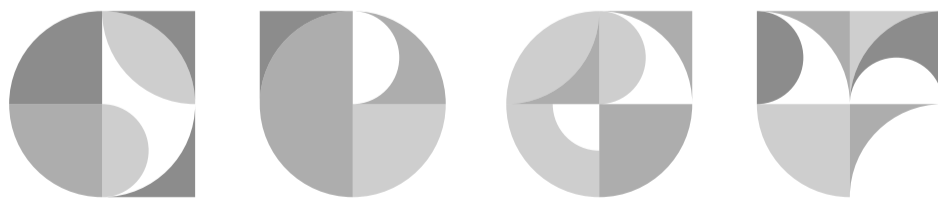
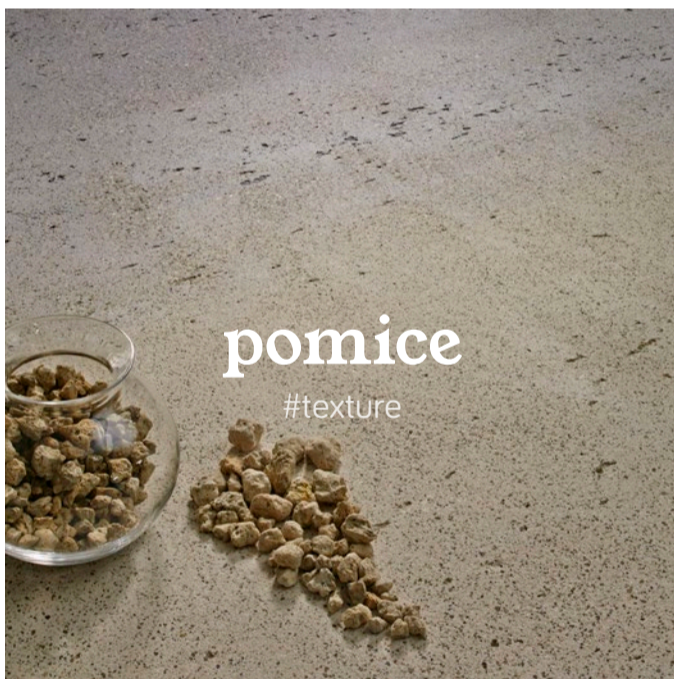
Materia Viva Pomice (pumice), with its volcanic origin, evokes the mortars and finishes of our architectural heritage.

Materia Viva Sughero, with a compact appearance soft to the touch, reminiscent of natural fibre fabrics and cork (sughero in Italian).

Materia Viva is designed to recreate inside our homes - but also in hotels and offices - a corner dedicated to meditation, reading and to reconnect with oneself; a place where time is paused, where we can recharge our batteries surrounded by nature. In this sense, **eco-design** becomes part of a balance that leaves out nothing and no one, for the well-being of people and the environment.



MATERIA **viva**



Coprire le pareti per scoprire di essere a casa.

“Be Your Home” Wallpaper Collection è la nuova linea di carte da parati lanciata da Novacolor. La collezione ideata dall'architetto e interior designer **Gianpaolo Venier di OTTO Studio**, nasce dalla necessità contemporanea di tornare alle origini per andare alla ricerca di tutte quelle **sensazioni informali e confortevoli** che ci fanno **sentire a Casa**. Partendo dall'analisi di un comune desiderio di **intimità e sregolatezza**, il designer ha voluto approfondire il **concept della riga** sperimentando tessuti rigati nei cotoni delle nostre **storie familiari** e nei **luoghi del confort**: camicie, pigiama, cuscini ecc. L'utilizzo della riga è stato infatti dapprima utilizzato nell'abbigliamento e solo nella storia recente è stato sdoganato nell'interior design.

La collezione si sviluppa in **sei pattern** realizzati in **colorazioni ispirate ai sei mondi dei Novacolor Color Trends 2024**, che omaggiano la polisensorialità delle spezie e delle erbe più comuni in cucina. Ogni pattern prende il nome da quelli che sono il simbolo del senso di famiglia per eccellenza, **i nostri amici a quattro zampe: Penny, Dea, Taco, Sophi, Romeo e Merlino**.

Cover the walls and discover you're at home.

“Be Your Home” Wallpaper Collection is the new wallpaper line launched by Novacolor. Conceived by architect and interior designer **Gianpaolo Venier of OTTO Studio**, this range stems from the contemporary need to go back to our origins in search of all those **informal and comfortable sensations** that make us feel **truly at home**. Starting from an analysis of a common desire for **intimacy and unrestraint**, the designer wanted to explore the **concept of the stripe** by experimenting with striped fabrics in the cottons of our **family histories** and in the **places of comfort**: shirts, pyjamas, pillows, etc. The use of the stripe was in fact first used in clothing and only in recent history has it been appropriated by interior design.

The collection develops in **six patterns** created in **colours inspired by the six worlds of Novacolor Colour Trends 2024**, which pay homage to the multi-sensoriality of the most common spices and herbs in the kitchen. Each pattern is named after those who symbolise the sense of family par excellence, our four-legged friends: **Penny, Dea, Taco, Sophi, Romeo e Merlino**.

Be your home

Cover the walls and discover you're at home



BE YOUR HOME WALLPAPER COLLECTION - Dea in Endless Kurkum



Be your home

COVER THE WALLS AND DISCOVER YOU'RE AT HOME

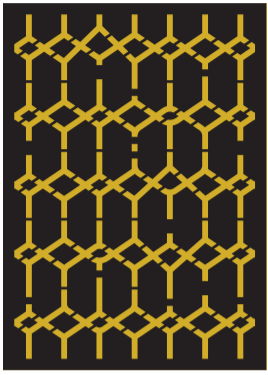


BE YOUR HOME WALLPAPER COLLECTION - Romeo in York Lavender

Maximalism Stencil



New Stencil Collection by Antonio Manna



SENSE



CHAOS



EXTRAVAGANCE



ECLECTIC



NOVACOLOR MAXIMALISM STENCIL COLLECTION BY ANTONIO MANNA - Extravagance

È nel mondo dell'arte e del design che prospera il **Massimalismo**: i colori audaci e vibranti, i dettagli e gli strati intricati, tutto per creare una festa visiva per gli occhi. È una vera e propria filosofia che celebra la vita, il colore e la creatività. Si tratta di correre rischi, spingere i confini e creare qualcosa che riflette davvero la prospettiva di personalità uniche. Il massimalismo nasce per abbracciare **la bellezza e la complessità della vita** in tutta la sua **gloria caotica**. Ed è proprio in questo caos ordinato ed eclettico che nasce la nuova proposta di **Stencilart** disegnata dal **decoratore e maestro di pittura Antonio Manna**, uno spirito libero e grande sperimentatore capace

di usare non solo colori vivaci ma di esaltarli attraverso una tecnica basata sulla stratificazione con il sapiente inserimento di forme originali. **Quattro i pattern** di stencil pensati per interpretare un'estetica innovativa straordinaria: **Sense, Chaos, Extravagance, Eclectic**.

"Il mio lavoro è aiutare le persone a rendere più bello lo spazio dove vivono il loro tempo, a raccontare chi sono attraverso il colore, i diversi materiali e le forme che con esso creano l'atmosfera di un ambiente: la vostra casa".

Antonio Manna

It is in the world of art and design that **Maximalism** thrives: the bold and vibrant colours, the intricate details and layers, everything to create a visual feast for the eyes. It is a true philosophy that celebrates life, colour and creativity. It is about taking risks, pushing boundaries and creating something that truly reflects the perspective of unique personalities. Maximalism was born to embrace **the beauty and complexity of life** in all its **chaotic glory**. And it is precisely in this orderly and eclectic chaos that the new proposal of **Stencilart** designed by **decorator and master painter Antonio Manna** was born. Antonio is a free spirit and great experimenter who succeeds

not only in using bright colours but also in enhancing them through a technique based on layering with the skilful insertion of original shapes. There are **four stencil patterns** designed to interpret an extraordinary innovative aesthetics: **Sense, Chaos, Extravagance, and Eclectic**.

"My job is to help people make the space where they spend their time more beautiful, to tell the story of who they are through colour, different materials and shapes that create the atmosphere of an environment: your home"

Antonio Manna



Il **“Premio Ambassador Marco Nanni”** nasce per individuare, valorizzare e celebrare, il decoratore che più si contraddistingue per una spiccata cifra artistica e poetica. Il Premio è infatti intitolato alla memoria dell'**Ambassador Marco Nanni**, artigiano e maestro decoratore nato nel forlivese che ha accompagnato i primi anni di vita del brand incanalando la propria sensibilità emotiva nell'arte decorativa firmata Novacolor. Un talento eterno, dalla grande generosità umana e professionale, che ha trasferito e condiviso senza remore il proprio sapere ed esperienza per il bene della diffusione della cultura decorativa italiana all'estero e della formazione della nuova generazione di esperti artigiani.

Il Premio è rivolto e dedicato a quei professionisti decoratori che lasciano il segno attraverso uno stile particolare e personale. Se per Marco Nanni l'estro artistico fu sinonimo spesso di decorazione pittorica astratta sperimentata attraverso l'uso di calci, colori vividi e ossidazioni, per il **vincitore della prima edizione 2024 Pier Pramori**, il riconoscimento è legato ad un'attitudine pittorica concreta, che gli permette di trasformare ritratti di vita umana e animale in pareti decorative dall'intimità esplosiva. Complimenti Pier!

The **“Marco Nanni Ambassador Award”** was created to identify, value and celebrate the decorator who stands out most for his or her distinct artistic and poetic style. The Award is in fact dedicated to the memory of **Ambassador Marco Nanni**, a craftsman and master decorator born in the Forlì area who spent the early years of the brand channelling his emotional sensitivity into the decorative art of Novacolor. An unwavering man of talent, with great humanity and professional generosity, he shared his knowledge and experience without hesitation with the goal of spreading Italian decorative culture abroad and training the new generation of skilled craftspeople.

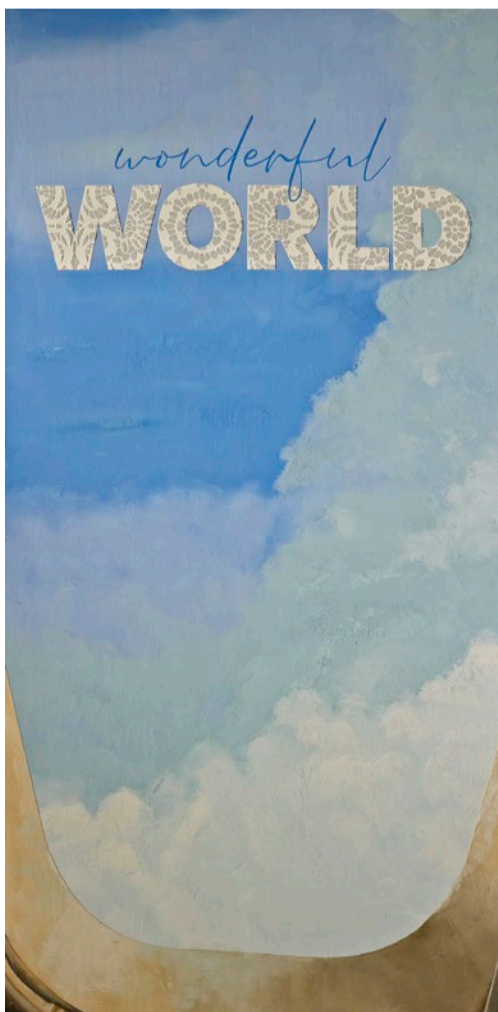
The Award is aimed at and dedicated to those professional decorators who make their mark by virtue of their distinctive personal style. If for Marco Nanni artistic flair was synonymous with abstract pictorial decoration experimented with through the use of limes, vivid colours and oxidations, for **the winner of the first edition 2024 Pier Pramori**, the award is linked to Pier's concrete pictorial attitude, which enables him to transform portraits of human and animal life into explosively intimate decorative walls. Congratulations Pier!



MARCO NANNI - Photo: Gianluca Cisternino, Creative Direction: Freedot

Pier Pramori

Marco Nanni Ambassador Award 2024 - First edition



PIER PRAMORI - Photo: Eolo Radoni

MILANO DESIGN WEEK 2024



Photo: Gianluca Cisternino | Creative Direction: Freedot

novacolor.it

novacolor

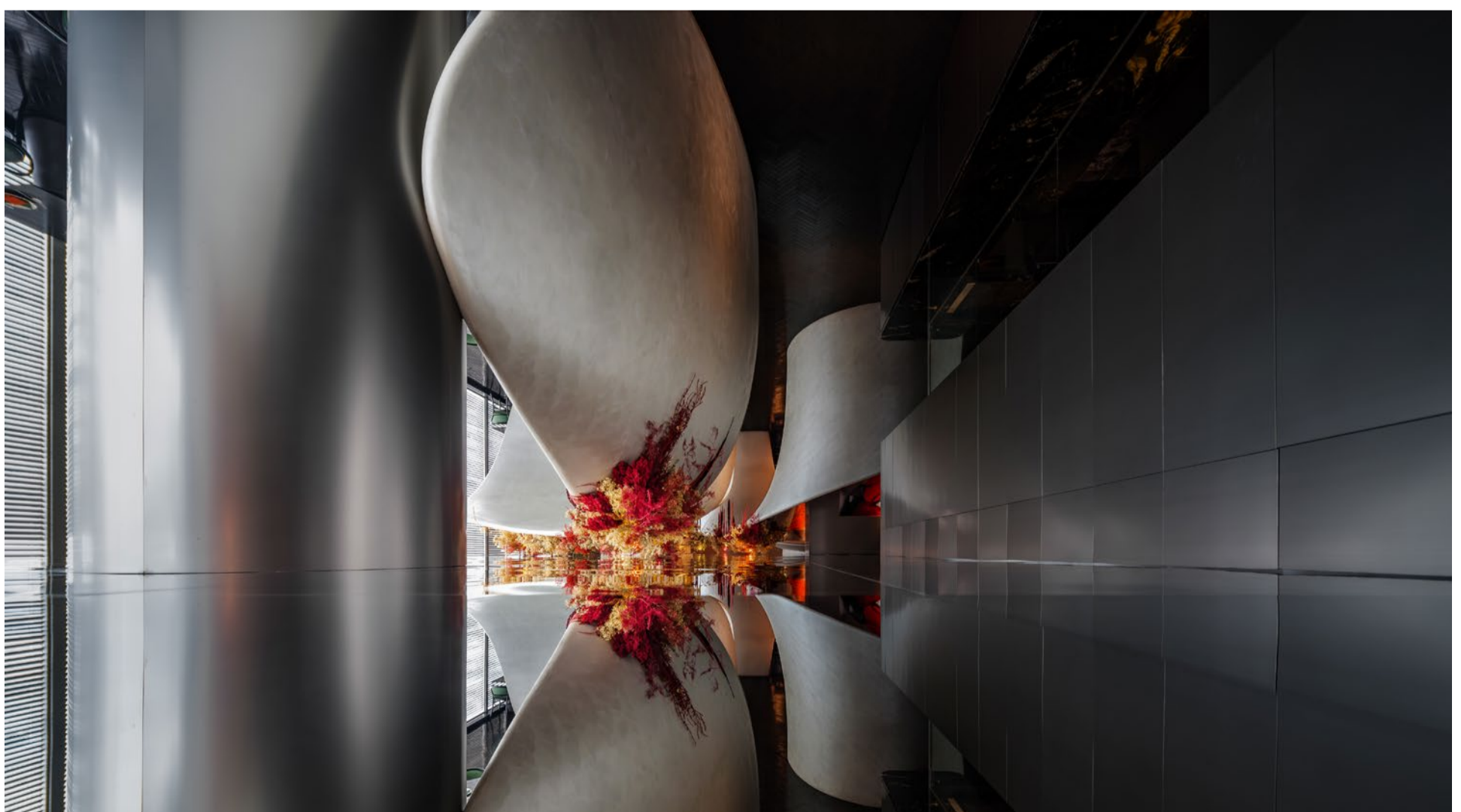


10# Steak House

Luce_Wall Painting in China

I **fine dining restaurant** stanno diventando luoghi di esperienze immersive. I clienti non cercano solo prodotti o piatti di alta qualità ma vogliono vivere un'esperienza unica. Questo si traduce in una scelta di design innovativo e interattivo, capace di trasmettere storie ed emozioni non convenzionali. **Luce_Wall Painting** dirige la dirompente esperienza d'arredo del **10# STEAK HOUSE a Shenzhen in Cina**, un mastodontico progetto realizzato con l'interior design di **Ray Wong & RMA**, il brand design di **Shaobin Lin**, e l'applicazione di **Novacolor Guangzhou Panyu**. Il risultato è quello di un fine dining design che sdogana una rivoluzione immersiva e anticonformista degli ambienti, aiutando i clienti a vivere a pieno esperienze indimenticabili e fuori dall'ordinario. Osare per consolidare la certezza di un benessere radicato nella tradizione senza tempo dell'arte decorativa Novacolor.

Fine dining restaurants are becoming places for immersive experiences. Diners are not only looking for high quality products or dishes. They want a unique experience. This translates into an innovative and interactive design choice that will convey unconventional stories and emotions. **Luce_Wall Painting** directs the bold interior design experience of the **10# STEAK HOUSE in Shenzhen, China** - a mammoth project with interior design by **Ray Wong & RMA**, brand design by **Shaobin Lin**, and application by **Novacolor Guangzhou Panyu**. The result is fine dining design that unlocks an immersive and non-conformist revolution in interiors, helping customers to fully enjoy unforgettable and out-of-the-ordinary experiences. Daring to consolidate the certainty of well-being rooted in the timeless tradition of Novacolor decorative art.



Azur Palace Split-Apart Hotel

Wall2Floor Waterproof in Croatia



Utilizzati inizialmente solo in ambienti industriali, i **pavimenti in resina** hanno conquistato negli anni gli spazi abitativi domestici e di accoglienza. **Risultato estetico, resistenza all'usura e versatilità** sono i principali aspetti da tenere in considerazione.

Il sistema multistrato **Wall2Floor Waterproof per Hospitality & Wellness** consente un **restyling a basso impatto**, permettendo di rinnovare completamente e facilmente l'immagine degli spazi. Wall2Floor Hospitality & Wellness si caratterizza infatti per uno **spessore di massimo 3 millimetri** con la possibilità di **applicazione su ceramica o pavimenti esistenti**. Una soluzione perfetta per il mondo dell'**hotellerie**, in cui il restyling funzionale ma di qualità è all'ordine del giorno. Quando il vero **lusso è un'eleganza concreta e naturale**, facilmente **rinnovabile**.

Used initially only in industrial settings, in recent years **resin floors** have gained popularity living spaces in both homes and accommodation facilities. **Aesthetic results, wear resistance and versatility** are the main aspects to take into account. The multilayer **Wall2Floor Waterproof system for Hospitality & Wellness** provides **low-impact restyling**, thereby allowing the appearance of spaces to be fully and easily revamped. Wall2Floor Hospitality & Wellness has a **thickness of only up to 3 millimetres** with the possibility of **application onto existing ceramic tiles or floors**. A perfect solution for the **hotel industry**, where functional yet quality restyling is very much the order of the day. When the true **luxury is a practical and natural**, easily **renewable elegance**.



Horm Hub Milan

Texture & More in Italy

Il progetto di design da pareti "Texture & More" ideato dallo Studio Salaris, promuove il benessere abitativo influenzando la percezione mentale ed emozionale della persona e instaurando un dialogo costante fra individuo e ambiente.

Le texture **Inari** e **Hyperion** arredano due delle **pareti dello showroom** milanese del brand di arredamento Made in Italy **Horm**, per un risultato che genera **comfort** attraverso l'**alta tecnologia dei prodotti investiti**. **Non solo estetica**, ma un esempio tangibile di **avanguardia tecnologica**. Una risposta moderna ed efficace alle recenti esigenze di **sicurezza e salubrità**, da ottenere dentro e fuori gli spazi da abitare. **Vivere un ambiente** significa **riconoscersi** in un interior design che trasmette **sensazioni che ci fanno sentire al sicuro**.

The 'Texture & More' wall design project created by Studio Salaris promotes living well-being by influencing people's mental and emotional perception and establishing a constant dialogue between the individual and their environment.

The **Inari** and **Hyperion** textures adorn two of **the walls of the Milan showroom** of the Made in Italy furniture brand **Horm**, giving a result that engenders **comfort** through the **high technology of the products used**. **Not just visual aesthetics**, but a tangible example of **advanced technology**. A modern and effective response to the recent demands for **safety and health**, to be met inside and outside dwelling spaces. **Living an environment** means **identifying** with an interior design that conveys **feelings that make us feel safe**.

One Moon Design

Africa and Metallo_Fuso in China



NOVACOLOR SHOWROOM CHENGDU - Products: Africa, Metallo_Fuso, Project: One Moon Design, Designer: Mr. Rong

La **strategia di internazionalizzazione** che il nostro brand sposa ormai da anni, rafforza una rete di partner e distributori in continua espansione nel mondo. Fra i più recenti progetti a diffondere lo stile Novacolor oltre confine è lo **Showroom One Moon Design**, realizzato a **Chengdu (China)** dal designer **Mr. RONG Yang** col partner **Bardese**.

Parliamo di un progetto in cui il **design delle pareti e dei pavimenti** trova luogo all'interno di uno **spazio "evoluto"**, dove è possibile concretizzare ed esprimere la **qualità dei prodotti, la forza del marchio, l'expertise e la passione** delle persone che vivono il **Novacolor Lifestyle**.

Il rivestimento decorativo a base di cariche metallizzate **Africa**, scelto per decorare le **pareti**, sorprende con texture morbide e vellutate, giochi di luce e trame tattili di forte impatto estetico. Il rivestimento decorativo a base di polveri metalliche **Metallo_Fuso**, scelto per rivestire **colonne e bancone**, permette di realizzare texture uniche valorizzando, in modo originale ed esclusivo, le superfici trattate, trasformandole in vero metallo.

The **internationalisation strategy** that our brand has been pursuing for years strengthens an ever-growing network of partners and distributors worldwide. One of the most recent projects that takes the Novacolor style beyond its borders is the **Showroom One Moon Design**, implemented in **Chengdu (China)** by designer **Mr. RONG Yang** with partner **Bardese**.

Let's talk about a project in which the **design of walls and floors** finds its place inside an **'evolved' space**, where it is possible to give form to, and express, the **quality of products, the strength of the brand, and the expertise and passion** of the people who live the **Novacolor Lifestyle**.

Based on metallic fillers, the decorative coating **Africa**, chosen to decorate the **walls**, surprises us with its soft, velvety textures, plays of light and tactile textures, with a strong aesthetic impact. Based on metal powders, the decorative coating **Metallo_Fuso** was chosen to cover **columns and counters**, leading to the creation of unique textures that bring out the treated surfaces in an original and exclusive way, transforming them into real metal.



I rivestimenti e i colori materici sono protagonisti di una tendenza in continua ascesa quando si parla di arredo decorativo contemporaneo. Una scelta che rimanda ad una **sensorialità percettiva dinamica** che si affida al tatto, oltre che alla vista, per evocare una sollecitazione che non si limita allo sguardo. Novacolor considera il materico non solo una tendenza estetica ma anche una necessità di **sintonizzare l'ambiente casa con il pianeta**. Scopri come l'intonachino in calce Marmor Fine e il rivestimento ad effetto "cemento dilavato" Animamundi, costruiscono, coerentemente con le attuali esigenze di benessere ambientale, le consistenze visive e tattili del **progetto residenziale** realizzato a **Taipei (Taiwan)** da un'idea di **Guru Interior Design Consultant** con il partner **Professional Choice** e l'applicazione di **EMILY Art Deco**. **Lo stile materico trasforma l'ambiente in un habitat naturale a cui diamo il nome di Casa.**

Textural coatings and colours are leading a rising trend in contemporary decorative décor. This choice points to a **dynamic sensory perception** that relies on both touch and sight to evoke sensations that are not limited to the eye. Novacolor considers textural to be not just an aesthetic trend but also a need to **tune our home environments in with our planet**. Find out how in keeping with current environmental well-being requirements, the Marmor Fine lime plaster and the Animamundi "washed concrete" effect cladding build the visual and tactile textures of the **residential project** carried out in **Taipei (Taiwan)** from an idea of **Guru Interior Design Consultant** with the partner **Professional Choice** and application by **EMILY Art Deco**. **Textural style transforms living areas into natural habitats that we call 'home'.**



TAIPEI RESIDENTIAL PROJECT, Taiwan - Products: Marmor Fine and Animamundi, Project: Kezia Karin and Guru Interior Design, Partner: Professional Choice, Decorator: EMILY Art Deco

Taipei Residential

Marmor Fine and Animamundi in Taiwan

Novacolor Ambassador



2024

Dieci maestri decoratori per raccontare il Made in Italy dell'arte decorativa nel mondo e formare la nuova generazione di esperti artigiani.

I **Novacolor Ambassador** sono un **gruppo eterogeneo** di professionisti della decorazione che unisce al suo interno diverse culture e personalità. Un progetto di valorizzazione del Made in Italy che mira sempre di più a consolidare il lavoro di produzione degli effetti decorativi per l'architettura di interni ed esterni attraverso la **formazione** che il brand promuove **in Italia e all'estero**. L'Ambassador, grazie alla sua alta professionalità ed esperienza esecutiva, è la figura individuata per promuovere e **trasmettere la cultura decorativa italiana alle generazioni future**.

Gerwin Kijkin De Vegte dall'Olanda, **Britta Weiss** e **Rica Jung** dalla Germania, **Hadi El Ayoubi** dal Qatar, **Jana Hezselyova** dalla Repubblica Ceca, **Ryan Meacheam** dalla Nuova Zelanda, **Lian Baohong** dalla Cina, **Valentina Dionisio**, **Stefano Nunziata** e **Emjl Berdin** dall'Italia.

I dieci mentori scelti per trasmettere la cultura decorativa italiana alle generazioni future sono stati ritratti durante un esclusivo shooting grazie al lavoro del fotografo Gianluca Cisternino, con la direzione creativa dell'agenzia Freedot. Ognuno di loro ha donato, in base alla propria cultura, esperienza, sensibilità, un punto di vista del tutto soggettivo del significato del nuovo concept WonderWorld, decorando un pannello rappresentativo e portando con sé un oggetto del proprio passato capace di stimolare emozioni legate alla meraviglia. L'obiettivo degli scatti è stato proprio quello di rendere visibile il loro **"ricordo meraviglioso"** attraverso una connessione espressiva fra volto, pannello ed oggetto.

Ten master decorators to showcase the Italian-made decorative arts around the world and train the new generation of expert craftspeople.

The **Novacolor Ambassadors** are a **mixed group** of decoration professionals who bring together different cultures and personalities. The project is one which promotes Italian expertise and quality, and which aims to increasingly consolidate the producing of decorative effects for interior and exterior contexts through the **training** that the brand promotes both **in Italy and internationally**. Thanks to their high level of professionalism and experience in implementation, the Ambassadors promote and **spread Italian decorative culture to future generations**.

Gerwin Kijkin De Vegte from the Netherlands, **Britta Weiss** and **Rica Jung** from Germany, **Hadi El Ayoubi** from Qatar, **Jana Hezselyova** from the Czech Republic, **Ryan Meacheam** from New Zealand, **Lian Baohong** from China, and **Valentina Dionisio**, **Stefano Nunziata** and **Emjl Berdin** from Italy.

The ten mentors chosen to pass on the Italian decorative culture to future generations were portrayed during an exclusive shooting session thanks to the work of photographer Gianluca Cisternino, under the creative direction of the agency Freedot. Based on their own culture, experience, and sensitivity, each of them contributed their wholly subjective perspective of the meaning of the new WonderWorld concept, by decorating a representative panel and bringing along an object from their own past capable of stimulating wonder-related emotions. The aim of the shots was precisely to make their **'marvellous memory'** visible through an expressive connection between face, panel and object.



#INSEARCHOFLOSTCOLOR

NOVACOLOR AMBASSADOR

21



NOVACOLOR AMBASSADOR
2024



MILANO DESIGN WEEK 2024

novacolor.it

novacolor

Rica Jung

Germany



My WonderWorld is

connection



Stefano Nunziata

Italy



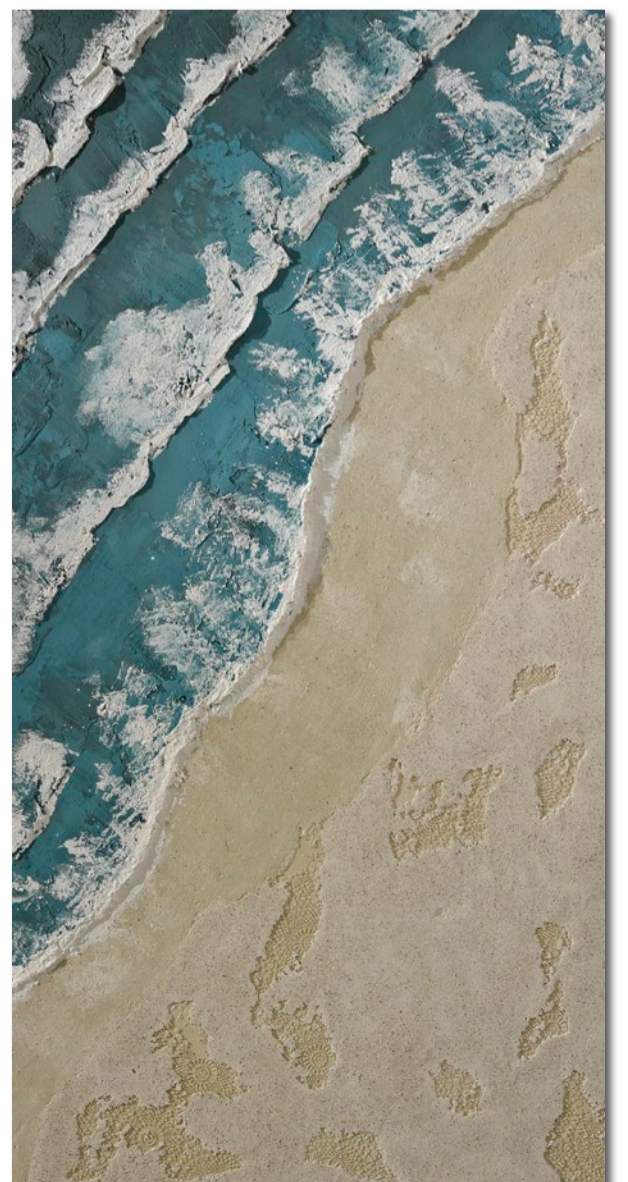
Ryan Meachem

New Zealand



summer holidays
at the beach

WonderWorld is



Britta Weiss

Germany



Valentina Dionisio

Italy



*collaboration and
freedom of expression*

My WonderWorld is



Gerwin Kijk In De Vegte

Netherlands



My WonderWorld is

*full of love
and passion*

Emjl Berdin

Italy



WonderWorld is

art and materials



Jana Hezselyova

Czech Republic



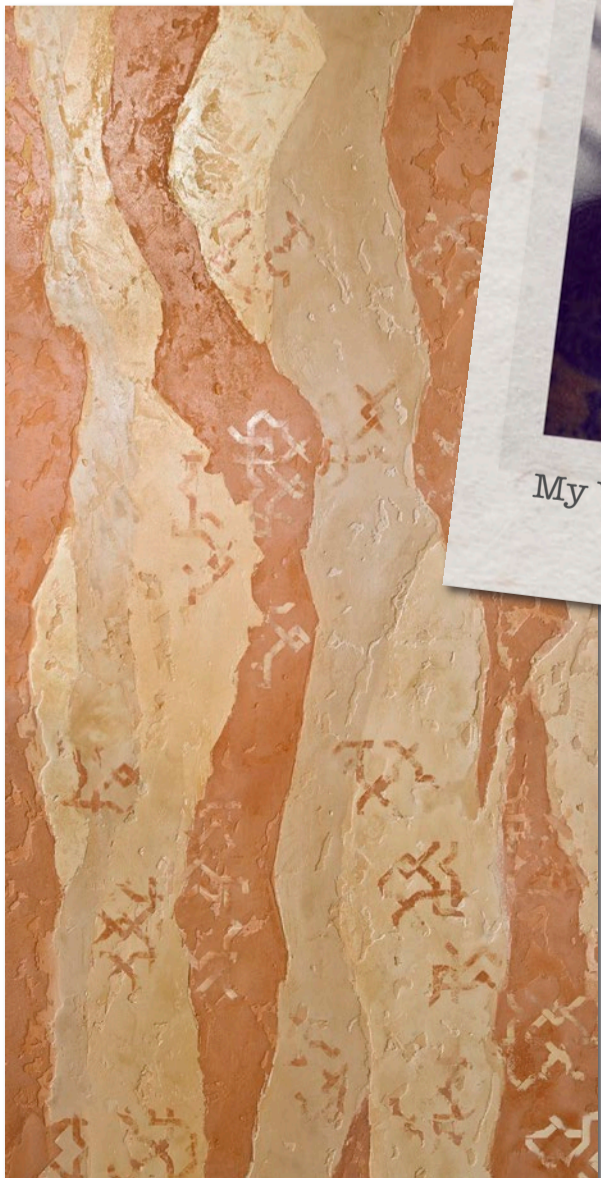
Lian Baohong

China



Hadi El Ayoubi

Qatar



novacolor.it



novacolor®
I colori dell'Architettura

freetot



Un nuovo top di gamma per la linea innovativa di flat paints pronte all'uso

Elevata copertura, eccellente lavabilità, ottima resistenza alle macchie, inodore con capacità di inibire la contaminazione batterica, basso contenuto di VOC, eleganza senza limiti: **MATmotion Royale** è il nuovo **smalto murale opaco ed eggshell premium quality** della

linea **MATmotion**. Un prodotto che contiene **ioni d'argento** che proteggono il film di pittura dalla proliferazione dei batteri, svolgendo un'azione preventiva e duratura che crea una barriera attiva contro i microrganismi e garantisce un elevato **standard di salubrità**.

A new 'top of the range' for the innovative line of ready-to-use flat paints.

High coverage, excellent washability, excellent stain resistance, odourless with the ability to inhibit bacterial contamination, low VOC content, endless elegance: **MATmotion Royale** is the new **matt and eggshell premium quality wall enamel** in the MATmotion

line. A product that contains **silver ions** that protect the paint film from bacterial growth, providing a lasting preventive action that creates an active barrier against micro-organisms, and ensures a high **standard of healthiness**.

Novacolor Back office:
Via U. Aldrovandi 10, 47122 Forlì (FC)
Tel +39 0543 401840 - info@novacolor.it



Novacolor is committed to reduce the environmental impact by producing friendly materials.

Made in Italy



COMPANY WITH
MANAGEMENT SYSTEM
CERTIFIED BY DNV
ISO 9001 • ISO 14001